

# CATALOGO



*Global Safety s.r.l.*

Via Commercio, 2  
15068 Pozzolo Formigaro (AL)  
Tel: 0143 - 1437124  
Fax: 0143 - 1437119  
info@globalsafetysrl.com  
www.globalsafetysrl.com  
P.I. 02386530063



*Guanti*

# Normative EN Guanti di Protezione

## EN 420 Requisiti generali e metodi di prova

La norma definisce i requisiti generali e i corrispondenti procedimenti di prova per la progettazione e la fabbricazione dei guanti, la resistenza dei materiali dei guanti alla penetrazione dell'acqua, l'innocuità (valore di pH entro range 3,5 - 9,5, contenuto di Cromo VI < 3 ppm, contenuto proteine estraibili), la confortevolezza e l'efficienza (taglie, destrezza, permeabilità e assorbimento del vapore acqueo), la marcatura e le informazioni fornite dal fabbricante applicabili a tutti i guanti di protezione.

Il guanto è un prodotto per la salvaguardia individuale che protegge la mano e le varie parti della mano. Il guanto potrebbe inoltre coprire parte dell'avambraccio e del braccio. L'indice di prestazione, indicato normalmente da un numero tra 0 e 4 (5 nel caso del taglio), riflette il comportamento del guanto ad una determinata prova. Tale graduatoria consente quindi di classificare i risultati della prova. Il livello 0 indica che il guanto non è stato provato o che non ha raggiunto i requisiti minimi. Un livello di prestazione X indica che il metodo di prova non è adatto al campione di guanto testato. Ad un numero alto corrisponde normalmente un alto livello di prestazione.

## EN 374 Guanti di protezione contro prodotti chimici e microorganismi

\* **EN 374 -1.** La norma specifica i requisiti dei guanti destinati a proteggere l'utilizzatore contro prodotti chimici e/o microorganismi e definisce i termini da utilizzare. Essa deve essere utilizzata unitamente alla UNI EN 420. La norma non specifica i requisiti per la protezione contro i pericoli meccanici.

\* **EN 374 -2.** La norma specifica un metodo di prova per la resistenza alla penetrazione di guanti di protezione contro prodotti chimici e/o microorganismi.

**Definizione:** per penetrazione s'intende il passaggio di una sostanza chimica o di un micro-organismo attraverso la porosità dei materiali, le cuciture, eventuali microforature o altre imperfezioni del guanto di protezione a livello non molecolare;

**Requisiti:** un guanto non deve presentare perdite se sottoposto a prove di tenuta all'aria e all'acqua e dev'essere testato e controllato in conformità con il livello di qualità accettabile (AQL)

Indice di prestazione	Livello di qualità accettabile (AQL)	Livello d'ispezione
Livello 3	< 0,65	G1
Livello 2	< 1,5	G1
Livello 1	< 4,0	S4



**Pittogramma:**

viene apposto se il guanto è conforme almeno ai livelli di prestazione 2 della prova di penetrazione

\* **EN 374-3.** La norma specifica la determinazione della resistenza dei materiali dei guanti di protezione alla permeazione dei prodotti chimici non gassosi potenzialmente pericolosi in condizioni di contatto continuo.

**Definizione:** per permeazione s'intende il passaggio di una sostanza chimica attraverso il materiale del guanto di protezione a livello molecolare; è pertanto necessario misurare il tempo di permeazione o il tempo impiegato dal liquido per venire a contatto con la pelle.

**Requisiti:** l'impermeabilità del guanto dev'essere garantita almeno per la lunghezza minima del guanto prevista dalla norma EN 420. Si considera un guanto resistente ai prodotti chimici se si ottiene un indice di protezione in Classe 2 per almeno tre prodotti chimici di prova scelti dalla seguente lista di 12 sostanze chimiche predefinite:

CODICE LETTERA	SOSTANZA CHIMICA	NUMERO CAS	CLASSE
A	Metanolo	67-56-1	Alcol primario
B	Acetone	67-64-1	Chetone
C	Acetonitrile	75-05-8	Composto di nitrile
D	Diclorometano	75-09-2	Paraffina clorurata
E	Bisolfuro di carbonio	75-15-0	Zolfo contenente composto organico
F	Toluene	108-88-3	Idrocarburo aromatico
G	Dietilammina	109-89-7	Ammina
H	Tetraidrofurano	109-99-9	Composto di etere ed eterociclico
I	Acetato di etile	141-78-6	Estere
J	n-eptano	142-85-5	Idrocarburo saturo
K	Iodossido di sodio 40%	1310-73-2	Base inorganica
L	Acido solforico 96%	7664-93-9	Acido minerale inorganico

**Permeazione:** ogni sostanza chimica testata viene classificata in termini di tempo di permeazione (indice di prestazione da 0 a 6).

tempo di permeazione misurato	indice di protezione	tempo di permeazione misurato	indice di protezione
> 10 minuti	Classe 1	> 120 minuti	Classe 4
> 30 minuti	Classe 2	> 240 minuti	Classe 5
> 60 minuti	Classe 3	> 480 minuti	Classe 6

**Pittogramma:**



a b c

viene apposto, seguito da un codice di almeno tre caratteri, se il guanto ottiene un tempo di permeazione di almeno 30 min ad almeno tre prodotti chimici di prova



viene apposto se il guanto NON ottiene un tempo di permeazione di almeno 30 min ad almeno tre prodotti chimici di prova, ma conforme alla prova di penetrazione

## EN 388 Guanti di protezione contro rischi meccanici

La norma specifica i requisiti, i metodi di prova, la marcatura e le informazioni fornite dal fabbricante per i guanti di protezione contro rischi meccanici da abrasione, taglio da lama, lacerazione e perforazione.

**Definizione:** la protezione dai pericoli di natura meccanica è rappresentata da un pittogramma seguito da quattro numeri (indici di prestazione), ciascuno dei quali indica il livello di prestazione del guanto rilevato dalla prova per un determinato rischio.

**Requisiti:**

**a** Resistenza all'abrasione: indicata dal numero di cicli richiesti per abraderne completamente il guanto di prova

**b** Resistenza al taglio (da lama): indicata da un fattore calcolato sul numero di passaggi necessari per tagliare il guanto di prova a velocità costante

**c** Resistenza allo strappo: indica la forza necessaria per lacerare il provino

**d** Resistenza alla perforazione: indica la forza necessaria per perforare il provino con una punta di dimensioni standard

ndr nei quattro casi, lo zero indica il livello più basso di protezione come illustrato nella seguente tabella

	INDICI DI PRESTAZIONE					
	0	1	2	3	4	5
<b>a</b> Resistenza all'abrasione (cicli)	<100	100	500	2000	8000	
<b>b</b> Resistenza al taglio (fattore)	<1.2	1.2	2.5	5.0	10.0	20.0
<b>c</b> Resistenza allo strappo (newton)	<10	10	25	50	75	
<b>d</b> Resistenza alla perforazione (newton)	<20	20	60	100	150	



**Pittogramma:** a b c d

**a:** resistenza all'abrasione (0-4) - **b:** resistenza al taglio da lama (0-5) - **c:** resistenza allo strappo (0-4) - **d:** resistenza alla perforazione (0-4)

## EN 407 Guanti di protezione contro rischi termici

La norma specifica requisiti, metodi di prova, informazioni da fornire e marcatura dei guanti di protezione contro calore e/o fuoco

**Definizione e requisiti:** la natura e il grado di protezione vengono indicati da un pittogramma seguito da una serie di sei cifre che precisano il livello di prestazione per le relative condizioni di rischio descritte nella tabella seguente:

DESCRIZIONE	livello 1	livello 2	livello 3	livello 4
<b>a. Comportamento al fuoco</b>				
Persistenza fiamma (secondi)	≤20	≤20	≤3	≤2
Incandescenza (secondi)		≤120	≤25	≤5
<b>b. Calore per contatto</b>				
Temperatura di contatto (°C)	100	250	350	500
Tempo id soglia (secondi)	≤15	<15	<15	≤15
<b>c. Calore convettivo</b> (indice HTI)	<4	≤7	≤10	≤18
<b>d. Calore radiante</b> Trasmissione di calore f (secondi)	≤5	≤30	≤90	≤150
<b>e. Piccoli spruzzi di metallo fuso</b> (goccioline)	≤5	≤15	≤25	≤35
<b>f. Grandi proiezioni di metallo fuso</b> Ferro fuso (grammi)	30	60	120	200

Nota: "0" = il guanto non ha superato il test / "X" = il guanto non è stato provato



**Pittogramma:** a b c d e f

## EN 12477 Guanti di protezione per saldatura

La norma specifica requisiti e metodi di prova per guanti di protezione da utilizzare nella saldatura manuale dei metalli, nel taglio e nei procedimenti connessi.

E' prevista una classificazione in due tipi:

- Tipo B: quando è richiesta elevata destrezza (es operazioni di saldatura TIG)

- Tipo A: per gli altri processi di saldatura

## EN 511 Guanti di protezione contro il freddo

La norma specifica requisiti e metodi di prova per guanti che proteggono contro il freddo trasmesso per convezione o conduzione fino a -50°C

**Definizione e requisiti:** la protezione dal freddo è rappresentata da un pittogramma seguito da una serie di 3 indici di prestazioni, relativi alle proprietà di protezione specifiche.

INDICI DI PRESTAZIONE	<b>a</b>	<b>b</b>	<b>c</b>
	Freddo convettivo Isolazione termica I <sub>TR</sub> in m <sup>2</sup> C/w	Freddo da contatto Resistenza termica R in m <sup>2</sup> C/w	Impermeabilità all'acqua
<b>0</b>	I <sub>TR</sub> < 0,10	R < 0,025	nullo
<b>1</b>	0,10 < I <sub>TR</sub> < 0,15	0,025 < R < 0,050	promosso
<b>2</b>	0,15 < I <sub>TR</sub> < 0,22	0,050 < R < 0,100	-
<b>3</b>	0,22 < I <sub>TR</sub> < 0,30	0,100 < R < 0,150	-
<b>4</b>	0,30 < I <sub>TR</sub>	0,150 < R	-

Nota: "0" = il guanto non ha superato il test / "X" = il guanto non è stato provato



abc

## EN 1149 Indumenti di protezione. Proprietà elettrostatiche

La norma specifica requisiti e metodi di prova relativi ai materiali utilizzati nella produzione dell'abbigliamento (guanti) protettivo per la dissipazione delle scariche elettrostatiche.

**07360**  
**DOTS CATCH**  
**GUANTO NYLON**  
**RIVESTITO NITRILE FOAM**

Guanto tecnico in filo continuo nylon/spandex 15 aghi, con spalmatura in **schiuma di nitrile** fino a ¾ del dorso; i "puntini" **antiscivolo** sul palmo garantiscono un'elevata presa anche manipolando articoli unti. Il risultato finale è un guanto sensibile, antiolio, traspirante e con un'ottima presa.

**Taglie:** 7-8-9-10-11

**Colore:** grigio con spalmatura nera  
**Imballo:** 120 pa.

EN 388



4121



**07282**  
**FOAM CATCH**  
**GUANTO NYLON**  
**RIVESTITO NITRILE FOAM**

(Colore 080 grigio)  
 Guanto in filo continuo nylon, palmo rivestito in **schiuma di nitrile**. Eccellente sensibilità e buona resistenza meccanica. Il trattamento Foam rende microporoso il nitrile coniugando traspirabilità e impermeabilità (anche agli oli).

**Colore:** bianco con spalmatura grigia

**Taglie:** 6-7-8-9-10

**Imballo:** 240 pa.

EN 388



4121



**07283**  
**SANDY CATCH**  
**GUANTO NYLON**  
**RIVESTITO NITRILE FOAM**

(Colore 040 blu)  
 Guanto in filo continuo nylon, palmo rivestito in **schiuma di nitrile**. L'effetto "**sabbia**" conferisce al guanto una **presa sicura** nella manipolazione di **oggetti oleosi**. Il guanto ha eccellente **sensibilità** e buone resistenze all'abrasione. Il trattamento Foam rende microporoso il nitrile coniugando traspirabilità e impermeabilità (anche agli oli).

**Colore:** blu con spalmatura blu

**Taglie:** 7-8-9-10

**Imballo:** 120 pa.

EN 388



3121



**effetto**  
**SABBIA**



**07287**  
**STRONG CATCH**  
**GUANTO NYLON**  
**RIVESTITO NITRILE**

(colore: 030 arancio)  
 Guanto in filo continuo nylon, palmo **rivestito in nitrile**.  
 Il guanto ha eccellente **sensibilità** e ottime resistenze  
 meccaniche all'abrasione e allo strappo.  
**Colore:** arancio con spalmatura blu  
**Taglie:** 7-8-9-10  
**Imballo:** 240 pa.



**07287**  
**STRONG CATCH**  
**GUANTO NYLON**  
**RIVESTITO NITRILE**

(colore: 080 grigio)  
 Guanto in filo continuo nylon, palmo **rivestito in nitrile**.  
 Il guanto ha eccellente **sensibilità** e ottime resistenze  
 meccaniche all'abrasione e allo strappo.  
**Colore:** bianco con spalmatura grigia  
**Taglie:** 7-8-9-10  
**Imballo:** 240 pa.



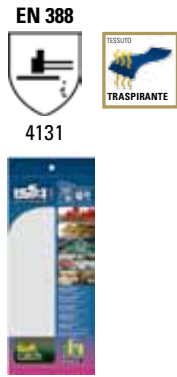
**07288**  
**OIL CATCH**  
**GUANTO NYLON**  
**RIVESTITO NITRILE**

Guanto in filo continuo nylon, con spalmatura nitrile, dorso  
**completamente rivestito in nitrile**. Il guanto ha eccellente  
**sensibilità** e ottime resistenze meccaniche all'abrasione e allo strappo.  
 La spalmatura del dorso in nitrile rende il guanto particolarmente  
 consigliabile per tutti i **lavori** in ambienti **sporchi e unti**, es.  
 manipolazione in presenza di oli.  
**Colore:** grigio con spalmatura nero.  
**Taglie:** 7-8-9-10-11  
**Imballo:** 240 pa.



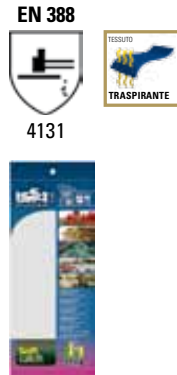
**07285**  
**SOFT CATCH**  
**GUANTO NYLON**  
**RIVESTITO PU**

(colore: 060 nero)  
 Guanto in filo continuo **nylon**, palmo rivestito in **poliuretano**.  
 La spalmatura in poliuretano consente di mantenere eccellenti  
**resistenze all'abrasione** senza alcuna rinuncia alla **sensibilità**  
 delle dita. Il guanto è **traspirante** anche sul palmo.  
**Colore:** nero con spalmatura nera  
**Taglie:** 6-7-8-9-10  
**Imballo:** 240 pa.



**07285**  
**SOFT CATCH**  
**GUANTO NYLON**  
**RIVESTITO PU**

(colore: 050 bianco)  
 Guanto in filo continuo **nylon**, palmo rivestito in **poliuretano**.  
 La spalmatura in poliuretano consente di mantenere eccellenti  
**resistenze all'abrasione** senza alcuna rinuncia alla **sensibilità**  
 delle dita. Il guanto è **traspirante** anche sul palmo.  
**Colori:** bianco con spalmatura bianca  
**Taglie:** 6-7-8-9-10  
**Imballo:** 240 pa.



**07285**  
**SOFT CATCH**  
**GUANTO NYLON**  
**RIVESTITO PU**

(colore: 080 grigio)  
 Guanto in filo continuo **nylon**, palmo rivestito in **poliuretano**.  
 La spalmatura in poliuretano consente di mantenere eccellenti  
**resistenze all'abrasione** senza alcuna rinuncia alla **sensibilità**  
 delle dita. Il guanto è **traspirante** anche sul palmo.  
**Colori:** grigio con spalmatura grigia  
**Taglie:** 6-7-8-9-10  
**Imballo:** 240 pa.



**07281**  
**ULTRA LIGHT CATCH**  
**GUANTO NYLON 18 AGHI**  
**RIVESTITO PU**

Guanto in filo continuo nylon con lavorazione a **18 aghi** che permette un **impareggiabile sensibilità e leggerezza**. La particolare maglia facilita la traspirabilità del guanto sia nel dorso che nel palmo. La spalmatura in PU garantisce buoni livelli di resistenza all'abrasione.

**Colore:** blu con spalmatura nera  
**Taglie:** 7-8-9-10  
**Imballo:** 120 pa.

EN 388



2121



**ULTRA LIGHT**



**07257**  
**CUT CATCH**  
**GUANTO ANTITAGLIO NYLON**  
**RIVESTITO PU**

(Colore 080 grigio)  
 Guanto per usi speciali in filo continuo ad **altissima tenacità**, palmo **rivestito in poliuretano**.

Il filo ad alta tenacità garantisce la **massima resistenza al taglio** mentre la spalmatura in **PU** permette un'eccellente resistenza all'**abrasione** e **traspirabilità** anche nel palmo.

**Colore:** melange con spalmatura grigia  
**Taglie:** 7-8-9-10-11  
**Imballo:** 120 pa.

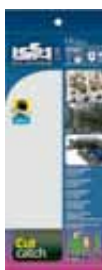
EN 388



4442



**ANTITAGLIO**



07289

**GRIP HV CATCH  
GUANTO NYLON  
RIVESTITO LATTICE FOAM**

Guanto in filo continuo nylon con palmo rivestito in **schiuma di lattice** che fornisce al guanto un' **eccellente presa**. Il guanto, grazie al supporto nylon, ha un' **eccellente sensibilità** ed è tinto con colore giallo ad **effetto alta visibilità**.  
**Colore:** giallo AV con spalmatura nera.  
**Taglie:** 7-8-9-10  
**Imballo:** 120 pa.

EN 388



2121



07255

**GUANTO POLY/COTONE  
FELPATO  
IMPREGNATO LATTICE**

**EN420 CE rischi minimi**

Guanto a maglia in poliestere/cotone, palmo impregnato in lattice, dorso aerato, **felpatura interna invernale**.

**Taglie:** 8-9-10

**Imballo:** 120 pa.



07244

**GUANTO POLY/COTONE  
IMPREGNATO LATTICE**

Guanto a maglia in poliestere/cotone, palmo impregnato in lattice. Ottima presa, ideale per edilizia e lavori affini. Dorso traspirante.

**Taglie:** 8-9-10

**Imballo:** 120 pa.

EN 388



2143



# 07211V EXPO CATCH



Il cod. 07211V si riferisce all'espositore vuoto. Per maggiori dettagli contattare il ns. commerciale.

## SCEGLI IL TUO DISPLAY



# 07202 GUANTO IN MICROFIBRA E MAGLIA

Guanto con palmo in **microfibra**, dorso aerato in maglia elasticizzata di cotone.  
**Polsino** con chiusura in **velcro** a fascetta.  
**Taglie:** 7-8-9-10  
**Colori taglie:** 7 giallo, 8 verde, 9 blu, 10 rosso  
**Imballo:** 120 pa.



Tg. 7 Tg. 8 Tg. 9



Tg. 10

EN 388



2223

Anche in versione blisterata



17202  
MICROFIBRA





## 07300 BLACK DEFENDER

Guanto in **gomma/neoprene** con leggera **felpatura** interna in cotone. Palmo e dita **zigrinate** per una migliore presa, eccellente **resistenza meccanica** e protezione **chimica** in caso di utilizzo in presenza di prodotti chimici di media aggressività. Certificato per **uso alimentare**. Trattamento **Sanitized**.

**Lunghezza:** mm 320 (taglia XL)

**Taglie:** S-M-L-XL

**Colore:** nero

**Imballo:** 144 pa.

EN 388 EN 374-2



3121

EN 374-3



AKL



## 07305 GREEN DEFENDER

Guanto in **nitrile** con leggera **felpatura** interna in cotone, palmo e dita **zigrinate** per una migliore presa. Il guanto offre un'ottima resistenza all'**abrasione** e si esalta grazie alle caratteristiche del nitrile in presenza di **idrocarburi e prodotti chimici** (attenzione alle situazioni limite). Certificato per **uso alimentare**. Trattamento **Sanitized**.

**Lunghezza:** mm 320 (taglia XL)

**Taglie:** S-M-L-XL

**Colore:** nero

**Imballo:** 144 pa.

EN 388 EN 374-2



4002

EN 374-3



AJK



## 07315 2 COLOR DEFENDER

Guanto in **neoprene e gomma lattice** con **felpatura** interna in cotone, palmo e dita **zigrinate** per una migliore presa. Guanto con resistenze meccaniche modeste ma con una buona **protezione chimica** contro un largo numero di sostanze caustiche. Certificato per **uso alimentare**. Trattamento **Sanitized**.

**Lunghezza:** mm 320 (taglia XL)

**Taglie:** S-M-L-XL

**Colore:** azzurro/giallo

**Imballo:** 144 pa.

EN 388 EN 374-2



1011

EN 374-3



IKL



## GUANTI NBR TOP QUALITY

Gamma caratterizzata dalla ricerca di un prodotto di massima qualità, capace di soddisfare le richieste degli utilizzatori più esigenti, senza temere il confronto con nessuna delle alternative di alto livello presenti sul mercato.



### 07280T NBR TOP

Guanto NBR qualità TOP su supporto tela/cotone, con manichetta di sicurezza. Dorso interamente rivestito. Trattamento **Sanitized**.

**Taglie:** 9-10  
**Imballo:** 120 pa.

EN 388



4221

TOP QUALITY



### 07270T NBR TOP

Guanto NBR qualità TOP su supporto tela/cotone con polsino a maglia. Dorso aerato. Trattamento **Sanitized**.

**Taglie:** 9-10  
**Imballo:** 120 pa.

EN 388



4221

TOP QUALITY



### 07260T NBR TOP

Guanto NBR qualità TOP su supporto tela/cotone con manichetta di sicurezza, dorso aerato. Trattamento **Sanitized**.

**Taglie:** 9-10  
**Imballo:** 120 pa.

EN 388



4221

TOP QUALITY



**07280**  
**GUANTO IN TELA**  
**INTERAMENTE**  
**IMPREGNATO NBR**

Guanto NBR su supporto tela/cotone, con manichetta di sicurezza. Dorso interamente rivestito.  
**Taglie:** 9-10  
**Imballo:** 120 pa.

Anche in versione blisterata



17280  
 NBR blu pesante

EN 388



4211



**07260**  
**GUANTO IN TELA**  
**IMPREGNATO NBR**

Guanto NBR su supporto tela/cotone, con manichetta di sicurezza. Dorso aerato.  
**Taglie:** 9-10  
**Imballo:** 120 pa.

EN 388



4211



**07270**  
**GUANTO IN MAGLIA**  
**IMPREGNATO NBR**

Guanto in maglia NBR con polsino a maglia. Dorso aerato.  
**Taglie:** 9-10  
**Imballo:** 120 pa.

EN 388



4211



**07265**  
**GUANTO IN MAGLIA**  
**IMPREGNATO NBR**

Guanto in maglia NBR con polsino a maglia. Dorso aerato.  
**Taglie:** 7-8-9-10  
**Imballo:** 120 pa.

EN 388



4211



Anche in versione blisterata



17265  
 NBR giallo

**07253**  
**GUANTI MONOUSO**  
**IN NITRILE**  
**SENZA POLVERE**



**EN420 CE rischi minimi AQL 1,5**  
 Guanto ambidestro monouso in nitrile **senza polvere**. Ottima resistenza in presenza di oli e benzine. Migliore alternativa per utilizzatori allergici alle proteine del latte.  
 Dispenser box da 100 pz. appendibile.  
**Taglie:** S-M-L-XL  
**Colore:** azzurro  
**Imballo:** 10 box da 100 pz.

**SENZA  
 POLVERE**



**07252**  
**GUANTI MONOUSO**  
**IN NITRILE**  
**TALCATI**

**EN420 CE rischi minimi AQL 1,5**  
 Guanto ambidestro monouso in nitrile **finemente talcato**. Ottima resistenza in presenza di oli e benzine. Migliore alternativa per utilizzatori allergici alle proteine del latte. Certificato per uso alimentare.  
 Dispenser box da 100 pz. appendibile.  
**Taglie:** S-M-L-XL  
**Colore:** azzurro  
**Imballo:** 10 box da 100 pz.



**07248**  
**GUANTI MONOUSO**  
**IN LATTICE**

**EN420 CE rischi minimi AQL 1,5**  
 Guanto ambidestro monouso in lattice di gomma naturale finemente talcato. Massima aderenza e sensibilità. Ridotto contenuto proteico.  
 Dispenser box da 100 pz. appendibile.  
**Taglie:** S-M-L-XL  
**Colore:** naturale  
**Imballo:** 10 box da 100 pz.



**07250**  
**HIGH RESISTANCE**  
**POWDER FREE**  
**AQL 1,5**

**LATTICE  
 SPESSORATO**

Guanto ambidestro in lattice di gomma naturale a **spessore maggiorato**. Superficie testurizzata. Lunghezza mm 300  
 Box 50 pezzi  
**Taglie:** S-M-L-XL  
**Imballo:** 10 box da 50 pz.

EN 374-2



EN 374-3



GKL



## 07225 GUANTO SPALMATO IN PVC

Guanto con supporto in maglia di cotone jersey impregnato PVC.  
Lunghezza totale **27 cm**.  
**Taglie:** 10  
**Imballo:** 60 pa.

EN 388



4121



## GUANTO SPALMATO IN PVC

### 07227

Guanto con supporto in maglia di cotone jersey impregnato PVC.  
Lunghezza totale **45 cm**.

**Taglie:** 10  
**Imballo:** 60 pa.

### 07230

Guanto con supporto in maglia di cotone jersey impregnato PVC.  
Lunghezza totale **35 cm**.

**Taglie:** 10  
**Imballo:** 60 pa.

EN 388



4121



## 07208 GUANTO IN POLIESTERE PUNTINATO PVC

Guanto a maglia filo continuo 100% poliestere.

**Palmo puntinato PVC**

**Taglie:** 6-7-8-9-10

**Imballo:** 240 pa.

EN 388



2142

Anche in versione  
blisterata



17208

Puntinato super



## 07210 GUANTO IN TELA DI COTONE PUNTINATO PVC

EN420 CE rischi minimi

Guanto in cotone sargia gratta-

to. **Palmo e ritorno pollice,**

**indice e mignolo puntinati**

**PVC.** Polso a maglia

**Taglie:** 8-10

**Imballo:** 300 pa.

Anche in versione  
blisterata



17210 - 2 pa.

Puntinati



## 07214 GUANTO IN TELA DI COTONE VERDE

EN420 CE rischi minimi

Guanto in tela di cotone

verde **palmo puntinato**

**PVC.** Manichetta in

tela.

**Taglia:** 10

**Imballo:** 300 pa.



## 07215 GUANTO IN TESSUTO LEGGERO DI COTONE

EN420 CE rischi minimi

Guanto a filo continuo in cotone interlock

leggero, finezza 18. Colore naturale.

**Taglie:** piccola 6-7<sup>1/2</sup>

grande 8-9<sup>1/2</sup>

**Imballo:** 500 pa. (mazzette da 10 pa.)



## 07218 GUANTO IN MAGLIA DI COTONE

EN420 CE rischi minimi

Guanto a filo continuo in cotone, senza cuciture,

orlato al polso, finezza 10. Colore naturale.

**Taglie:** piccola 6-7<sup>1/2</sup>

grande 8-9<sup>1/2</sup>

**Imballo:** 500 pa. (mazzette da 10 pa.)

**07290**  
**07291**  
**GUANTO IN TESSUTO**  
**ARAMIDICO**  
**RESISTENTE ALLE**  
**ALTE TEMPERATURE**

**DPI II CATEGORIA**

Resiste 15 secondi al calore per contatto ad una temperatura di 350°.

Manichetta, lunghezza totale:

**7290:** 28 cm

**7291:** 38 cm

**Taglie:** 10

**Imballo:** 60 pa. (mazzette da 5 pa.)

EN 388



2443

EN 407



43XX4X



**250000XR0302**  
**254200XR0302\***  
**GUANTI CHAINEX**  
**EN 1082-1**

Guanto singolo **reversibile** destro/sinistro. In maglia di acciaio, 5 dita, montato con cinghia in plastica (sostituibile), o tessuto regolabile e fibbia con bottone a pressione.

**Lunghezza da 20,8 a 25 cm.**

**254200xr0302 cinghia in plastica.**

**250000xr0302 cinghia in tessuto**

**Taglie:**

**x = 0-1-2-3-4-5**

**(6-7-8-9-10-11)**

**Imballo:** 1 pz.

\* Disponibile solo su richiesta



**07294**  
**GUANTO IN FIBRA DI VETRO**  
**ALLUMINIZZATO RESISTENTE**  
**ALLE ALTE TEMPERATURE**

**DPI II CATEGORIA**

Guanto in fibra di vetro alluminizzato con manichetta lunghezza totale 38 cm.

**Taglia:** 10

**Imballo:** 60 pa. (mazzette da 5 pa.)

EN 407



42241X



**07295**  
**GUANTO IN FIBRA ARAMIDICA**  
**ALLUMINIZZATO RESISTENTE ALLE**  
**ALTE TEMPERATURE**

**DPI II CATEGORIA**

Guanto in fibra tessuto aramidico alluminizzato, con manichetta, lunghezza totale 38 cm.

**Taglia:** 10

**Imballo:** 60 pa. (mazzette da 5 pa.)

EN 388



1443

EN 407



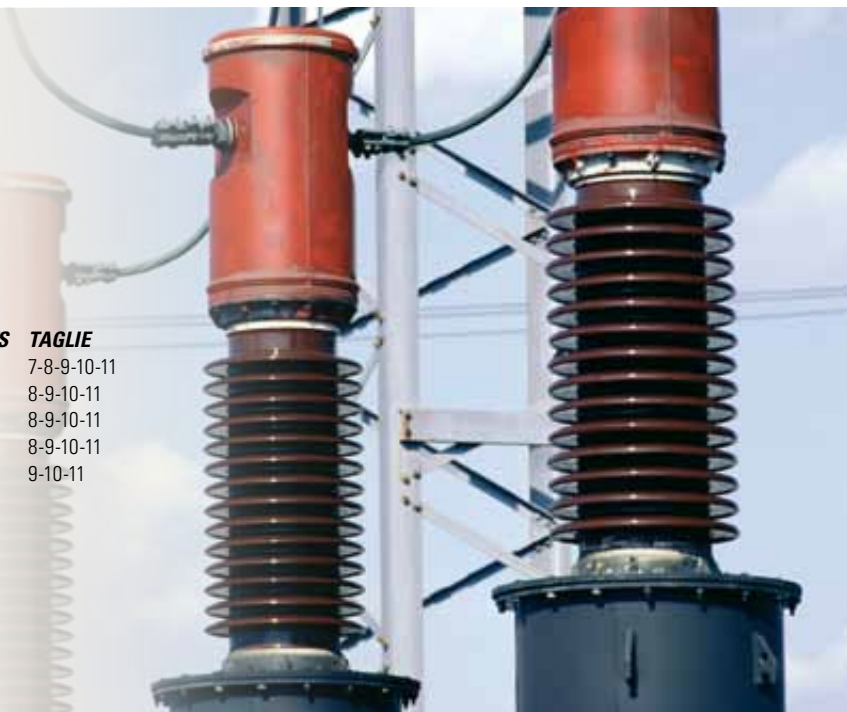
412323



**DIELETTICO**  
**EN60903**

**GUANTO DIELETTICO**  
**DPI III CATEGORIA EN60903**

ART.	CLASSE	PROVA VOLTS	TAGLIE
07603	00	2.500 Volts	7-8-9-10-11
07607	0	5.000 Volts	8-9-10-11
07612	1	10.000 Volts	8-9-10-11
07621	2	20.000 Volts	8-9-10-11
07631	3	30.000 Volts	9-10-11



## GUANTI PELLE TOP QUALITY.

La linea TOP QUALITY è caratterizzata dall'utilizzo di pellami ricercati, normalmente non utilizzati per i guanti da lavoro. Questi articoli sono stati inseriti per soddisfare la richiesta di coloro che cercano un prodotto di massima qualità, molto **simile ai "guanti nazionali"**. Il pellame, essendo così ricercato, **potrebbe non essere sempre disponibile**. Vi consigliamo di verificare sempre lo stock presso il nostro magazzino prima di impegnarvi con il vostro cliente. I guanti vengono confezionati, a parità di dimensioni dell'imballo, in quantità minori rispetto allo standard proprio per non "comprimerli" troppo nel viaggio e mantenerli soffici quasi come in origine.



### TOP QUALITY

**07140 T**

(colore 050 bianco)

Guanto in pelle Top con rinforzo sul pollice e bordino Issa. Il guanto utilizza solo pellami selezionati e di alta qualità.

**Taglie:** 8-9-10-11

**Colore:** bianco

**Imballo:** 100 pa. (in mazzette da 10 pa.).

NB: data la particolare qualità del pellame il guanto non è sempre disponibile

EN 388



3233



### TOP QUALITY

**07131 T**

(colore 050 bianco)

Guanto in pelle fiore e dorso crosta Top. Rinforzo sul pollice e bordino Issa. Il guanto utilizza solo pellami selezionati e di alta qualità.

**Taglie:** 9-10

**Colore:** bianco

**Imballo:** 100 pa. (in mazzette da 10 pa.).

NB: data la particolare qualità del pellame il guanto non è sempre disponibile

EN 388



3233

## 07140 GUANTO IN PELLE FIORE DI BOVINO

(colore 050 bianco)  
Guanto con **palm** e **dorso** in pieno **fiore bovino**, orlato al fondo.  
Con elastico sul dorso.  
**Taglie:** 8-9-10-11  
**Colore:** bianco  
**Imballo:** 120 pa.

EN 388



3233

Anche in versione  
blisterata



17140  
Fiore bovino



## 07131 GUANTO IN PELLE FIORE DI BOVINO DORSO CROSTA

(colore 050 bianco)  
Guanto con **palm** in pieno **fiore di bovino**,  
**dorso in crosta**, orlato al fondo con  
elastico sul dorso.  
**Taglie:** 8-9-10-11  
**Colore:** bianco  
**Imballo:** 120 pa.

EN 388



3233

Anche in versione  
blisterata



17131  
Fiore/crosta bovino



## 07111 GUANTO IN CROSTA DI BOVINO

EN420 CE rischi minimi  
Guanto con **palm** e **dorso** in **crosta** di  
bovino, manichetta in  
crosta.  
**Taglie:** 10  
**Colore:** grigio  
**Imballo:** 120 pa.

Disponibile solo su  
richiesta



## 07138 GUANTO IN PELLE FIORE DI BOVINO

(colore 050 bianco)  
Guanto con **palm** e **dorso** in  
**pieno fiore** di bovino, manichetta  
in crosta.  
**Taglie:** 9-10  
**Colore:** bianco  
**Imballo:** 120 pa. (mazzette da 10 pa.)

EN 388



3233



## 07134 GUANTO IN PELLE FIORE DI BOVINO DORSO CROSTA

(colore 050 bianco)  
**Palm** in pieno **fiore** di bovino,  
**dorso** e manichetta in **crosta**.  
**Taglie:** 9-10 (mazzette da 10 pa.)  
**Colore:** bianco  
**Imballo:** 120 pa.

EN 388



3233



## 07150 GUANTO IN PELLE DI BOVINO - TELA

EN420 CE rischi minimi  
In crosta **pezzame**, dorso e  
manichetta in tela, ela-  
stico sul dorso, palm  
rinforzato.  
**Taglie:** 10  
**Colori misti.**  
**Imballo:** 120 pa.





## 2058686 GUANTO BOSCAIOLO

Guanto in pelle fiore con rinforzo del palmo e dorso, manichetta in crosta, dorso sinistro rinforzato, **cuciture in filo di Kevlar**.  
**Taglie:** 9 - 10 - 11

EN388



3133

EN381-7



CLASSE 0:16 m/s



Per abbigliamento boscaiolo vedi a pag. ?

## 07121 GUANTO IN PELLE TUTTO CROSTA DI BOVINO

Guanto in crosta di bovino superiore trattata anti-calore (THT). Resiste 15 secondi al calore per contatto con temperatura 100°. Salvacuciture, palmo e dorso manichetta foderato.  
Lunghezza totale cm 38.

**Taglia:** 10

**Imballo:** 60 pa. (mazzette da 6 pa.)

EN 388



3333

EN12477-tipo A  
EN 407



414X4X



## 07112 GUANTO IN PELLE TUTTO CROSTA DI BOVINO

Guanto completamente in crosta, manichetta 7 cm.  
**Taglie:** 10  
**Imballo:** 60 pa.

EN 388



3132



## 07127 GUANTO IN PELLE TUTTO CROSTA DI BOVINO

Guanto completamente in crosta, manichetta 15 cm.

**Taglie:** 10

**Imballo:** 60 pa.

EN 388



3233

EN12477-tipo A  
EN 407



413X4X



## 07117 GUANTO RINFORZATO IN PELLE DI BOVINO TUTTO CROSTA

Guanto completamente in crosta, manichetta 7 cm.

**Palmo rinforzato.**

**Taglie:** 10

**Imballo:** 60 pa.

EN 388



3233

Anche in versione blisterata



17117  
Crosta bovino



## 07122 GUANTO RINFORZATO IN PELLE DI BOVINO TUTTO CROSTA

Guanto completamente in crosta, manichetta 15 cm.

**Palmo rinforzato.**

**Taglie:** 10

**Imballo:** 60 pa.

EN 388



3333

EN12477-tipo A  
EN 407



414X4X



**07104**  
**GUANTO PELLE DI BOVINO-TELA RINFORZATO**

Guanto con palmo in crosta, dorso e manichetta in tela. **Rinforzo nel palmo, pollice e indice.**  
**Taglie:** 10  
**Imballo:** 60 pa.

EN 388



3333



**07105**  
**GUANTO IN PELLE DI BOVINO - TELA**

**EN420 CE rischi minimi**  
 Guanto con palmo in crosta, dorso e manichetta in tela, elastico sul dorso.  
**Taglie:** 10  
**Imballo:** 120 pa.



**07106**  
**GUANTO IN PELLE DI BOVINO - JEANS**

**EN420 CE rischi minimi**  
 Guanto con palmo in crosta, **foderato internamente**, dorso **tela jeans**, manichetta in tela bianca, elastico sul dorso.  
**Taglie:** 10  
**Imballo:** 120 pa.



**07100**  
**GUANTO IN PELLE DI BOVINO - TELA**

**EN420 CE rischi minimi**  
 Guanto con palmo in crosta, dorso e manichetta in tela, elastico sul dorso.  
**Taglie:** 10  
**Imballo:** 120 pa.



**07102**  
**GUANTO IN PELLE DI BOVINO - TELA**

Guanto con palmo in crosta, dorso e manichetta in tela, elastico sul dorso.  
**Taglie:** 10  
**Imballo:** 120 pa.

Disponibile solo su richiesta

EN 388



3244



**07010**  
**GUANTO IN TELA E PELLE DI MAIALINO**

**EN420 CE rischi minimi**  
 Guanto con palmo in **pele crosta maialino**, dorso e manichetta in tela, elastico sul dorso.  
**Taglie:** 10  
**Imballo:** 120 pa.

Anche in versione blisterata



**17010**  
 Crosta maialino



## GUANTI INVERNALI

### 07155 GUANTO IN PELLE DI BOVINO FODERATO

**EN420 CE rischi minimi**  
(colore 050 bianco)  
Guanto con palmo e dorso in pieno fiore, orlato al fondo, interno foderato in flanella, con elastico sul dorso.  
**Taglie:** 10  
**Colori:** bianco  
**Imballo:** 60 pa. (mazzette da 10 pa.)



### 07165 GUANTO IN PELLE DI BOVINO IMBOTTITO

**EN420 CE rischi minimi**  
(colore 050 bianco)  
Guanto con palmo e dorso in pieno fiore, orlato al fondo con elastico sul dorso, imbottito in pelliccia sintetica.  
**Taglie:** 10  
**Colori:** bianco  
**Imballo:** 60 pa. (mazzette da 5 pa.)



### 07255 GUANTO POLY/COTONE FELPATO IMPREGNATO LATTICE

**EN420 CE rischi minimi**  
Guanto a maglia in poliestere/cotone, palmo impregnato in lattice, dorso aerato, **felpatura interna invernale**.  
**Taglie:** 8-9-10  
**Imballo:** 120 pa.

### 07203W LONG COMFORT WINTER

**EN420 CE rischi minimi**  
Guanto High Tech con palmo in morbida pelle sintetica Clarino. Dorso in nylon Spandex, pannello flessibile in neoprene a protezione delle nocche. Lavabile a 30°. Con fodera interna in **THINSULATE®** antifreddo.  
**Campi di impiego:** bricolage, giardinaggio, meccanica e per lo sport con basse temperature.  
**Taglie:** M-L-XL  
**Imballo:** 10 pa. (minimo ordinabile 5 pa.)



### 07238W ISSA ICE

**EN420 CE rischi minimi**  
Guanto invernale che deriva dal mondo dello sci. **Thinsulate** e trattamento **Water Proof** garantiscono massima resistenza al freddo e impermeabilità senza comunque compromettere la destrezza. Lunghezza 30 cm, doppia regolazione sul dorso e sul polso. Inserti alta visibilità, tessuto nylon sul dorso e speciale gomma tecnica sul palmo per garantire grande presa anche nelle condizioni più difficili.  
**Taglie:** M-XL  
**Imballo:** 5 pa.

**WORK  
& SPORT**

Altri guanti  
**WORK&SPORT**  
pag. 131



**WORK  
& SPORT**

Altri guanti  
**WORK&SPORT**  
pag. 130

# GUANTI IMBUSTATI E BLISTERATI

**Guanti imbustati in buste trasparenti appendibili.**

Complete di codice barre e di tutte le note informative a norma EN.



**07300 Black defender**  
pag. 117

**07305 Green defender**  
pag. 117

**07315 2color defender**  
pag. 117

**07257 Cut catch**  
pag. 114

**07360 Dots catch**  
pag. 111

**07285 Soft catch bianco**  
pag. 113

**07285 Soft catch grigio**  
pag. 113

**07285 Soft catch nero**  
pag. 113

**07283 Sandy catch**  
pag. 111

**07288 Oil catch**  
pag. 112

**07282 Foam catch**  
pag. 111

**07287 Strong catch**  
pag. 112

**07281 Ultra Light catch**  
pag. 114

**07289 Grip HV catch**  
pag. 115

**Guanti blisterati in cavallotti di cartoncino, appendibili.**

Complete di codice barre e di tutte le note informative a norma EN.



**Astucci guanti monouso appendibili.**



**17010 CROSTA MAIALINO**  
Versione blisterata art. 07010 pag. 126  
Tg. 10  
Imballo: 60 pa.  
Confezione minima: 12 pa.



**17117 CROSTA BOVINO**  
Versione blisterata art. 07117 pag. 125  
Tg. 10  
Imballo: 60 pa.  
Confezione minima: 12 pa.



**17131 FIORE-CROSTA BOVINO**  
Versione blisterata art. 07131 pag. 124  
Tg. 10  
Imballo: 60 pa.  
Confezione minima: 12 pa.



**17140 FIORE BOVINO**  
Versione blisterata art. 07140 pag. 124  
Tg. 10  
Imballo: 60 pa.  
Confezione minima: 12 pa.



**17280 NBR PESANTE**  
Versione blisterata art. 07280 pag. 119  
Tg. 10  
Imballo: 60 pa.  
Confezione minima: 12 pa.



**07253 Monouso NITRILE SENZA POLVERE**  
pag. 120



**17202 MICROFIBRA**  
Versione blisterata art. 07202 pag. 116  
Tg. 10  
Imballo: 60 pa.  
Confezione minima: 12 pa.



**17208 PUNTINATO SUPER**  
Versione blisterata art. 07208 pag. 121  
Tg. 10  
Imballo: 60 pa.  
Confezione minima: 12 pa.



**17210 2 PAIA PUNTINATO**  
Versione blisterata art. 07210 pag. 121  
Tg. 10  
Imballo: 60 pa.  
Confezione minima: 12 pa.



**17265 NBR LEGGERO**  
Versione blisterata art. 07265 pag. 119  
Tg. 10  
Imballo: 60 pa.  
Confezione minima: 12 pa.



**07252 Monouso NITRILE**  
pag. 120



**07203 WORK&SPORT Long comfort**  
pag. 130



**07204 WORK&SPORT Soft grip**  
pag. 130



**07206 WORK&SPORT Issa shock**  
pag. 130



**07203W WORK&SPORT Long comfort winter**  
pag. 130



**07238W WORK&SPORT ISSA ICE winter**  
pag. 131



**07248 Monouso LATTICE**  
pag. 120



**07326 WORK&SPORT STREET**  
pag. 130



**07324 WORK&SPORT GARDEN**  
pag. 131



**07325 WORK&SPORT ARMY**  
pag. 131



**07323 WORK&SPORT RACE**  
pag. 131



**07250 Monouso HIGH RESISTANCE**  
pag. 120

## 07201 DISPENSER GUANTI WORK&SPORT

Guanti tecnici per il lavoro e il tempo libero.  
15 paia assortite.

**Quantità e Taglie:**  
nr. 1 M - 2 L - 2 XL, per  
modello

**Tutti i modelli sono  
blisterati**



## 07204 SOFT GRIP

Guanto High Tech con palmo  
in pelle sintetica Clarino.  
Palmo legato in silicone per  
assicurare un'ottima  
**presa, imbottitura  
shock assorbente**  
in neoprene a prote-  
zione delle nocche.

**Campi di impiego:**  
edilizia, dell'idraulica,  
sport e tempo libero.

**Taglie:** M-L-XL-XXL  
**Imballo:** 10 pa.  
(minimo ordinabile 5 pa.)



EN 388



2223

## 07203W LONG COMFORT WINTER

**EN420 CE rischi minimi**

Guanto High Tech con palmo  
in morbida pelle sintetica  
Clarino. Dorso in nylon  
Spandex, pannello flessibile  
in neoprene a protezione  
delle nocche. Lavabile a  
30°. Con fodera interna in  
**THINSULATE® antifreddo.**  
**Campi di impiego:**  
bricolage, giardinaggio,  
meccanica e per lo sport con  
basse temperature.

**Taglie:** M-L-XL  
**Imballo:** 10 pa.  
(minimo ordinabile 5 pa.)



## 07203 LONG COMFORT

Guanto High Tech con  
palmo in **morbida pelle  
sintetica Clarino.** Dorso  
in nylon Spandex, pannello  
flessibile in neoprene a  
protezione delle nocche.

**Campi di impiego:**  
bricolage, giardinaggio e  
meccanica e per lo sport.  
Lavabile a 30°.

**Taglie:** M-L-XL-XXL  
**Imballo:** 10 pa.  
(minimo ordinabile 5 pa.)



EN 388



2223

## 07206 ISSA SHOCK

Guanto con palmo in pelle  
sintetica. Presa sportiva  
antiscivolo sul palmo,  
**imbottiture di gel  
shock assorbente  
e antivibrazione** sul  
palmo.

**Campi di impiego:**  
utilizzo elettro utensili con  
vibrazioni, necessita di pre-  
sa asciutta, mountain bike e  
altri sport.

**Taglie:** M-L-XL-XXL  
**Imballo:** 10 pa.  
(minimo ordinabile 5 pa.)



EN 388



2223

## 07326 STREET GLOVE

**EN420 CE rischi minimi**

Guanto High Tech con palmo in  
morbida pelle sintetica Clarino.  
Dorso in nylon elasticizzato alta  
visibilità.

Banda rifrangente.  
Pratica chiusura a velcro.

**Campi di impiego:** automobili,  
scotter ed in generale ovunque sia  
richiesta una grande sensibilità  
e sia apprezzato il fatto  
che il guanto sia  
facilmente visibile  
sia di notte che di  
giorno. Attenzione  
il guanto non ha una  
superficie sufficiente per  
essere certificato secondo le  
normative vigenti in termini di alta  
visibilità.

**Taglie:** M-L-XL-XXL  
**Imballo:** 10 pa.  
(minimo ordinabile 5 pa.)



## 07321 DISPENSER GUANTI WORK & SPORT

Pratico espositore contenente 15 paia assortite di guanti tecnici utilizzabili anche nel tempo libero.

### Quantità e taglie:

Ogni confezione è composta da un espositore in metallo e da 15 paia di guanti così assortite: 1/M, 2/L e 2/XXL per ciascuno dei modelli 07323 Race, 07324 Garden e 07325 Army. Gli stessi articoli sono poi riordinabili separatamente.



## 07324 GARDEN

### EN420 CE rischi minimi

Guanto High Tech con palmo in morbida pelle sintetica Clarino sulla quale sono stati applicati degli **inserti in silicone** per aumentare il grip del guanto stesso, pur mantenendo una estrema sensibilità.

**Campi di impiego:** il guanto Garden è leggero e facile da usare e per questi motivi ha un utilizzo universale tranne naturalmente nei casi dove siano richieste specifiche meccaniche ben definite.

**Taglie:** M-L-XL-XXL

**Imballo:** 10 pa.  
(minimo ordinabile 5 pa.)



## 07323 RACE

### EN420 CE rischi minimi

Guanto High Tech di derivazione sportiva, in pelle sintetica Clarino ma arricchito da **rinforzi in gomma**, inserti in **gel assorbente**, applicazioni in **silicone antiscivolo**. Sulle dita sono applicati dei "soffietti" per facilitare l'articolazione delle falangi. Solo indossandolo si può capire la complessità e la tecnologia di questo guanto.

**Campi di impiego:** il guanto Race può essere utilizzato sia per bricolage che nel tempo libero.

**Taglie:** M-L-XL-XXL

**Imballo:** 10 pa.  
(minimo ordinabile 5 pa.)



## 07325 ARMY

### EN420 CE rischi minimi

Guanto High Tech con palmo in morbida pelle sintetica Clarino. Dorso mimetico con inserto **para nocche**. Pratica chiusura a velcro. Rinforzi **antiscivolo in silicone sulle dita (escluso l'indice)**.

**Campi di impiego:** il guanto, pur avendo un aspetto militare, è versatile e può essere utilizzato in qualsiasi lavoro di bricolage, giardinaggio oltre naturalmente alla caccia/pesca.

**Taglie:** M-L-XL-XXL

**Imballo:** 10 pa.  
(minimo ordinabile 5 pa.)



## 07238W ISSA ICE

### EN420 CE rischi minimi

Guanto invernale che deriva dal mondo dello sci. **Thinsulate** e trattamento **Water Proof** garantiscono massima resistenza al freddo e impermeabilità senza comunque compromettere la destrezza.

Lunghezza 30 cm, doppia regolazione sul dorso e sul polso. Inserti alta visibilità, tessuto nylon sul dorso e speciale gomma tecnica sul palmo per garantire grande presa anche nelle condizioni più difficili.

**Taglie:** L-XL

**Imballo:** 5 pa.





***Global Safety S.r.l.***

Via Commercio, 2  
15068 Pozzolo Formigaro (AL)  
Tel: 0143 - 1437124  
Fax: 0143 - 1437119  
info@globalsafetysrl.com  
www.globalsafetysrl.com  
P.I. 02386530063